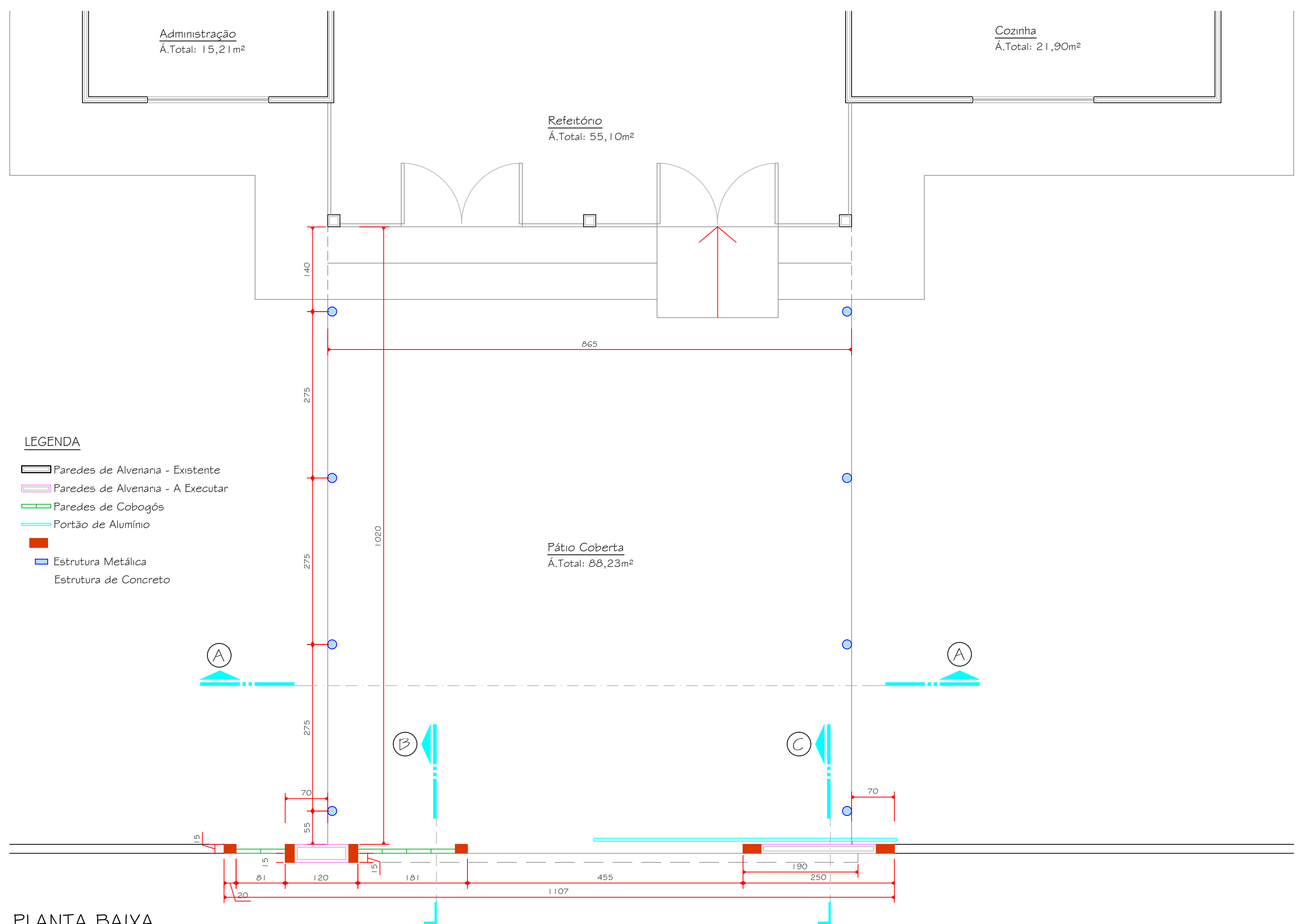
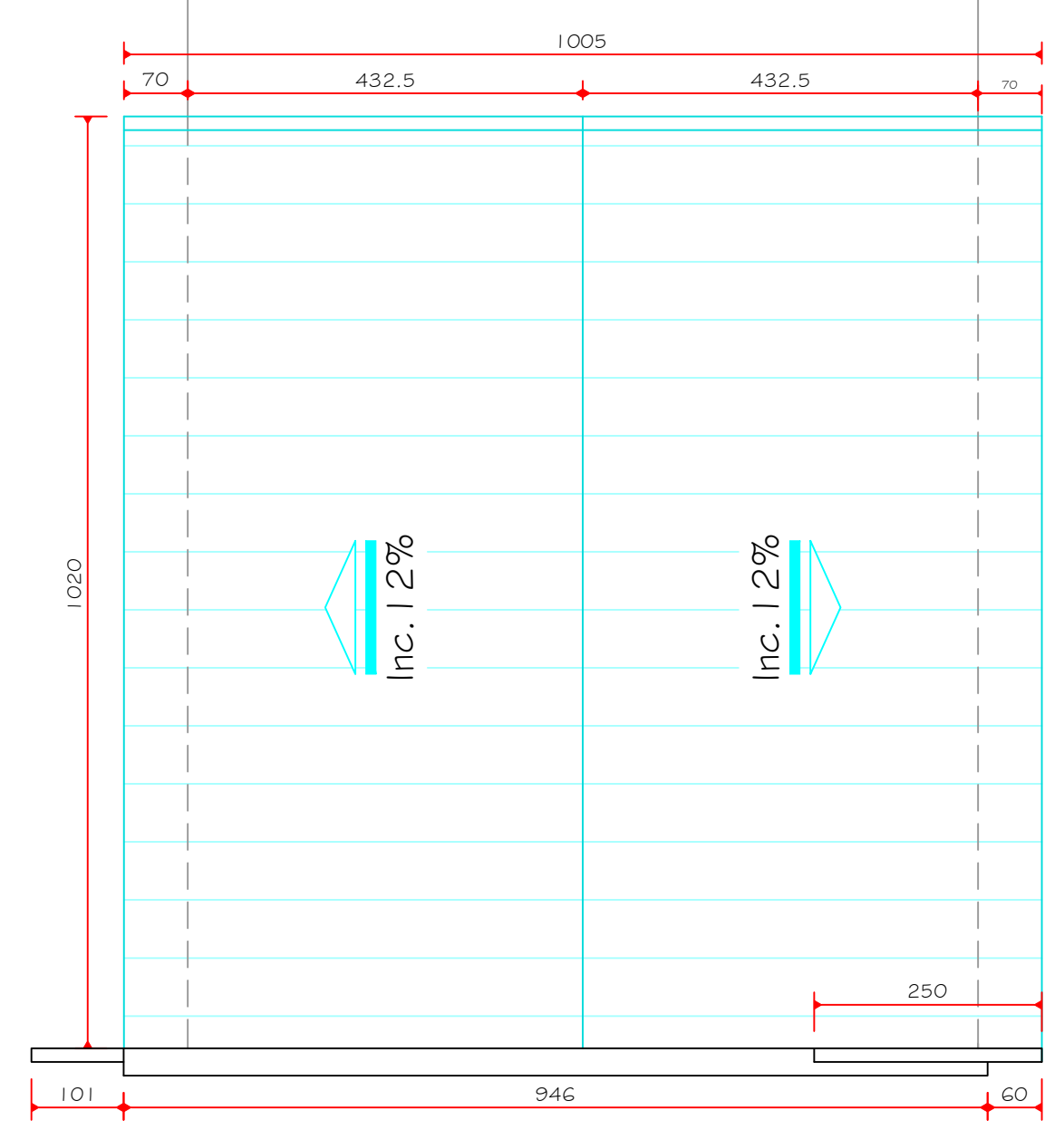
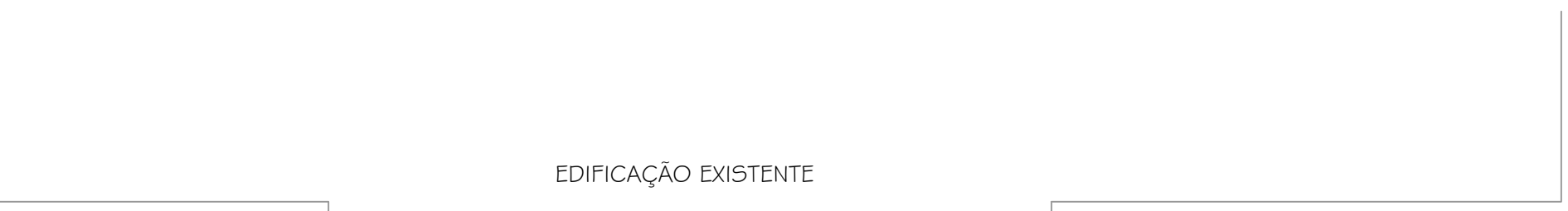


PLANTA DE COBERTURA
Escala 1/100

- LEGENDA
- Cobertura Existente de Fibrocimento
 - Cobertura de Policarbonato a Executar

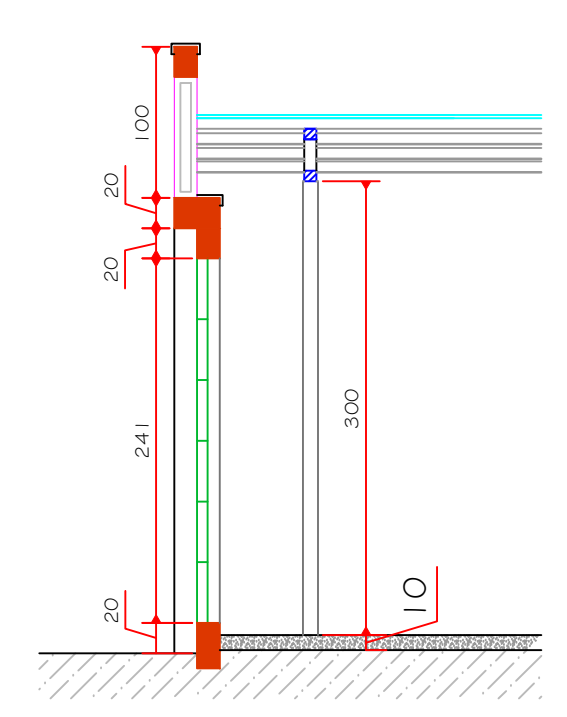


PLANTA BAIXA
Escala 1/50
Área de Ampliação: 91,36m²

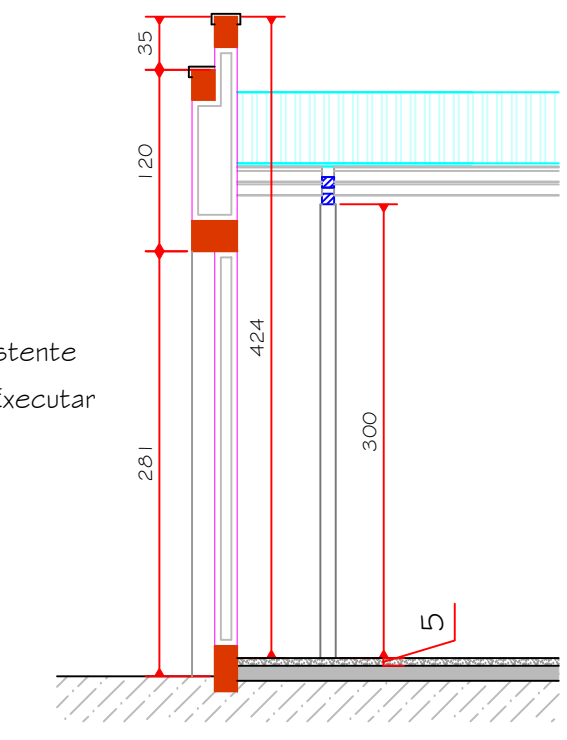


PLANTA DE COBERTURA - Pátio
Escala 1/75

- LEGENDA
- Paredes de Alvenaria - Existente
 - Paredes de Alvenaria - A Executar
 - Paredes de Cobogós
 - Portão de Alumínio
 - Estrutura Metálica
 - Estrutura de Concreto

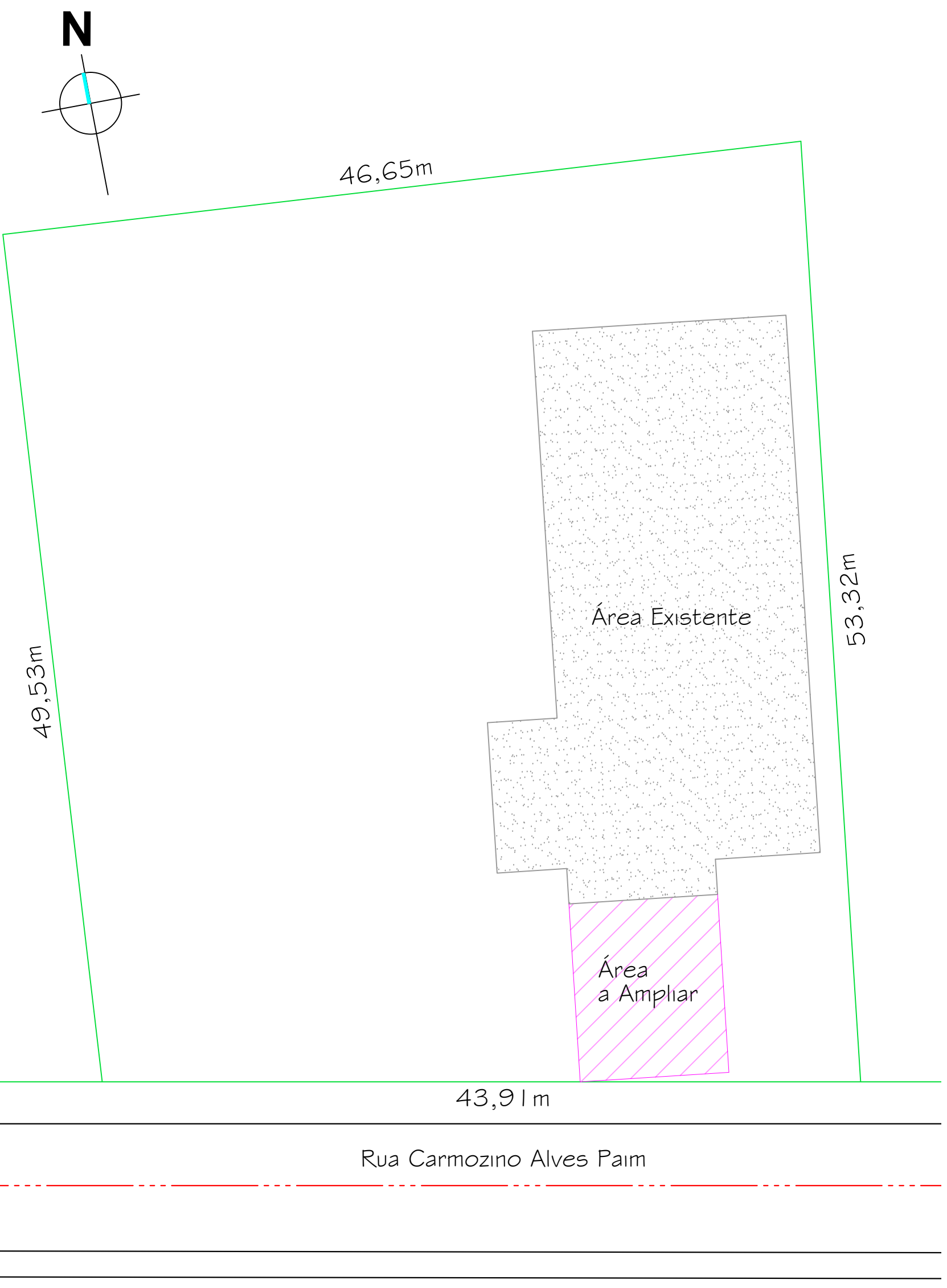


CORTE BB'
Escala 1/50



CORTE CC'
Escala 1/50

- LEGENDA
- Paredes de Alvenaria - Existente
 - Paredes de Alvenaria - A Executar
 - Paredes de Cobogós
 - Portão de Alumínio
 - Estrutura de Concreto
 - Estrutura Metálica
 - Contrapiso Existente
 - Contrapiso a Executar



PLANTA DE SITUAÇÃO
Escala 1/250

AMURES		ASSOCIAÇÃO DE MUNICÍPIOS DA REGIÃO SERRANA	
PREFEITURA MUNICIPAL DE PALMEIRA - SC		1/2	
ASSESSORIA TÉCNICA		OBRA:	
PROJETO: <u>Elisiane Grüttner</u> <small>ARQUITETA - CAU A17.356-8</small>		PÁTIO COBERTO E PORTAL DO NÚCLEO MUNICIPAL ANTONIETA F. DE SOUZA	
PREFEITO: <u>FERNANDA DE SOUZA CORDOVA</u>		Projeto Arquitetônico Planta de Situação, Planta Baixa, Planta de Cobertura, Corte BB', Corte CC'	
		Área Total: 91,36m² <small>Localização: Rua Carmozino Alves Paim, Centro - Palmeira SC</small>	
DESENHO:	TOPOGRAFIA:	Escala:	DATA:
		Indicada	Abril/2022