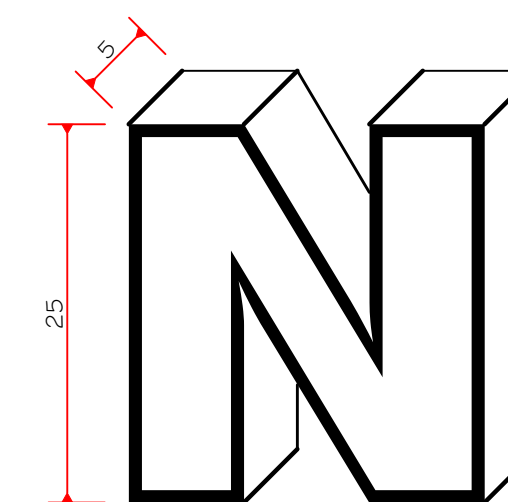
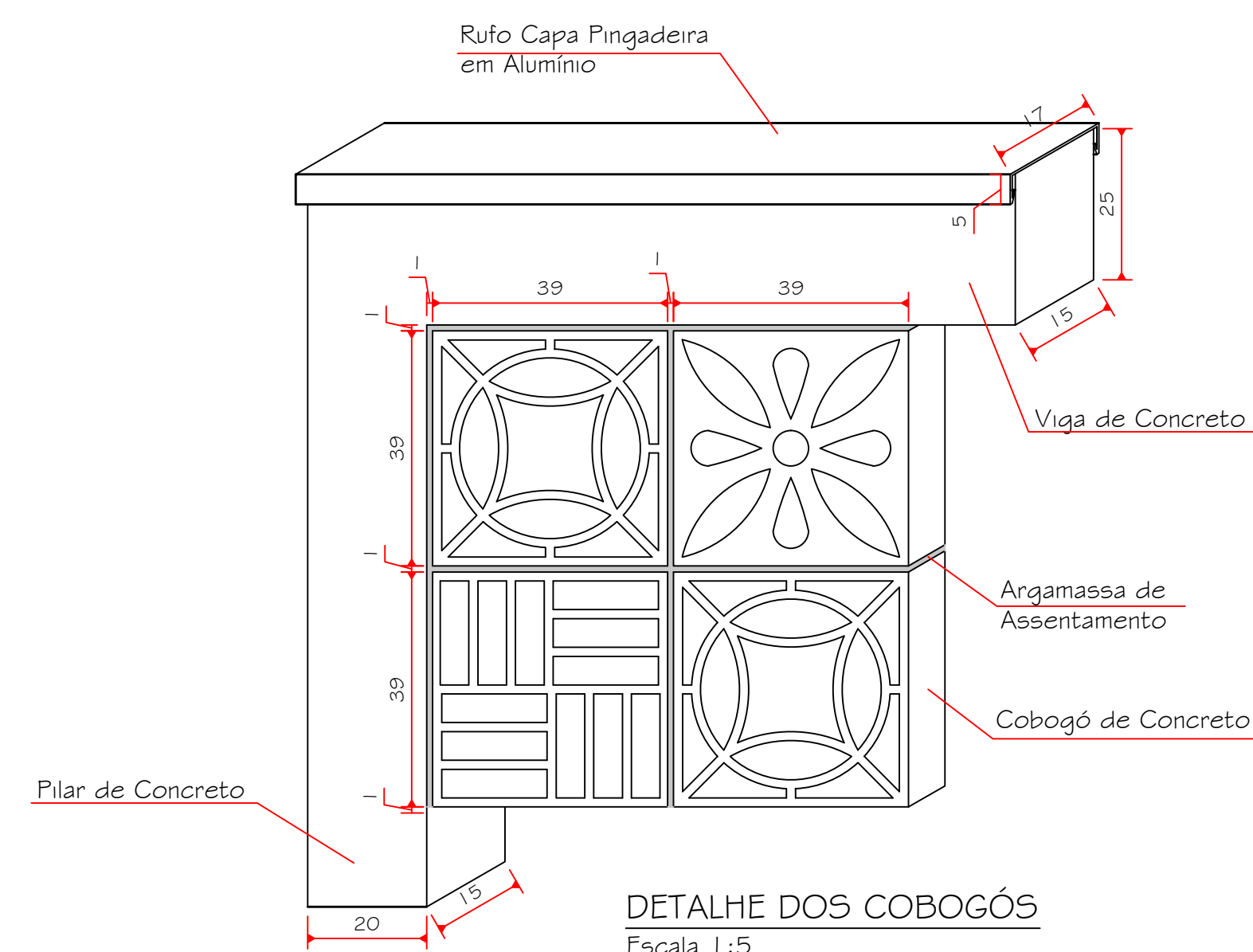


NÚCLEO MUNICIPAL ANTONIETA F. DE SOUZA

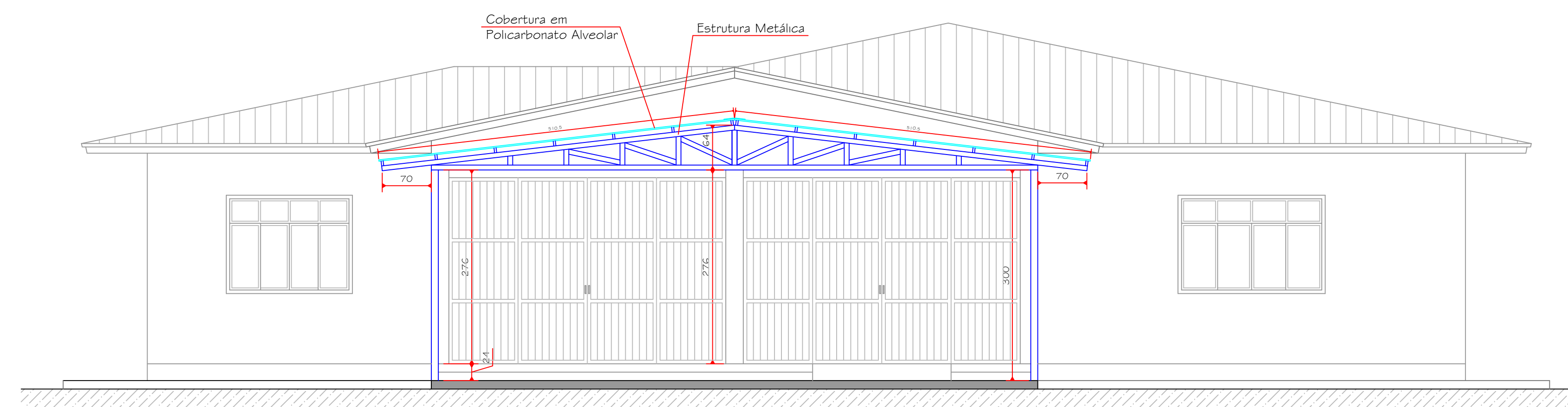
LETREIRO DO PÓRTICO
Escala 1:25



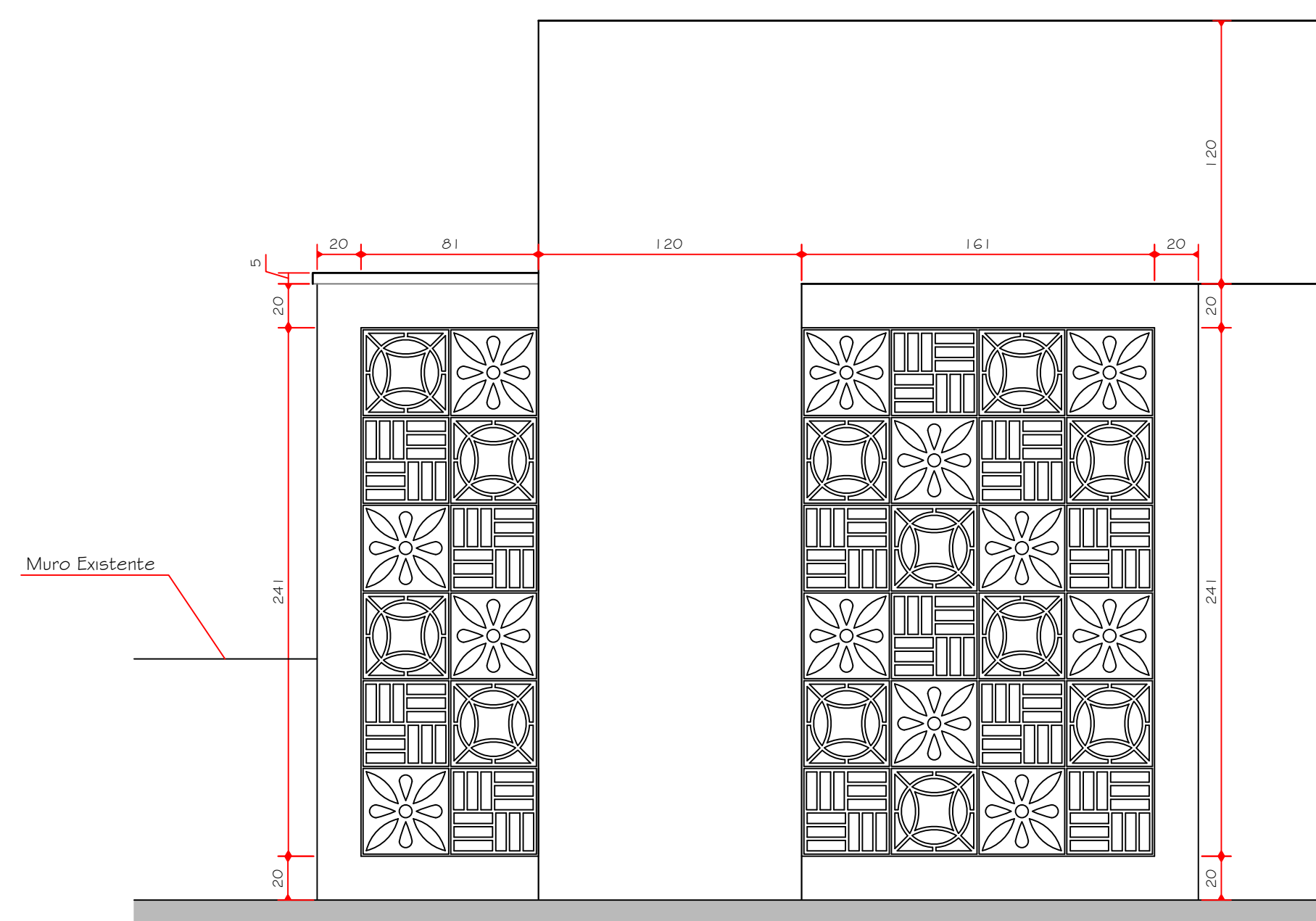
DETALHE DE LETRAS
Escala 1:5



DETALHE DOS COBOGÓS
Escala 1:5




CORTE AA'
Escala 1/50



PAREDE DE COBOGÓS
Escala 1:25



ELEVAÇÃO FRONTAL
Escala 1/50

AMURES 		ASSOCIAÇÃO DE MUNICÍPIOS DA REGIÃO SERRANA	
PREFEITURA MUNICIPAL DE PALMEIRA - SC		2/2	
ASSESSORIA TÉCNICA		OBRA:	
PROJETO: Elisiane Grütner ARQUITETA - CAU A17.356-8 PREFEITO: FERNANDA DE SOUZA CÓRDOVA		PÁTIO COBERTO E PORTAL DO NÚCLEO MUNICIPAL ANTONIETA F. DE SOUZA Projeto Arquitetônico Corte AA', Elevação Frontal e Detalhes Área Total: 91,36m² Localização: Rua Carmozino Alves Paím, Centro - Palmeira SC	
DESENHO:	TOPOGRAFIA:	Escala:	DATA:
		Indicada	Abril/2022