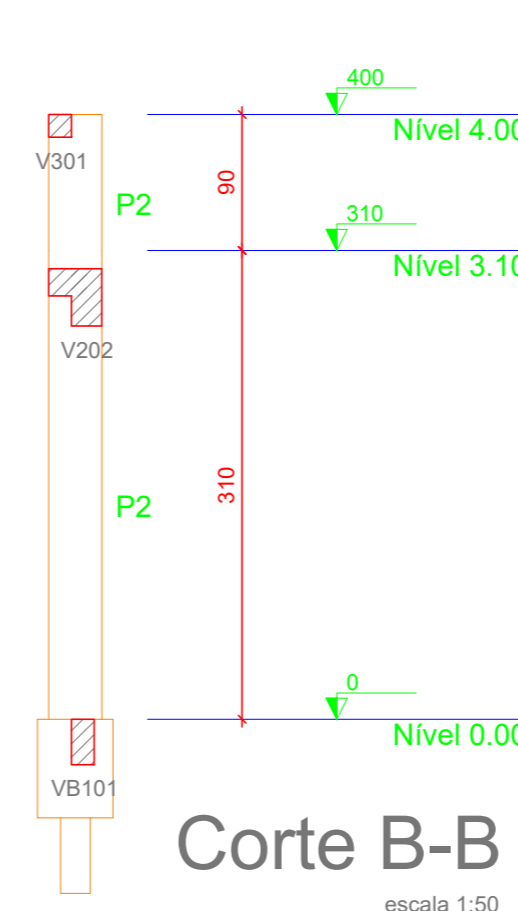
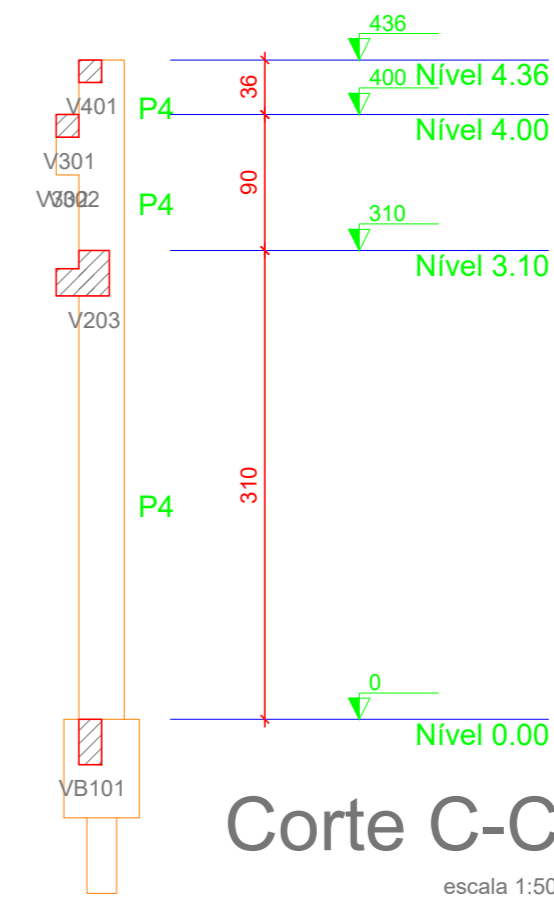


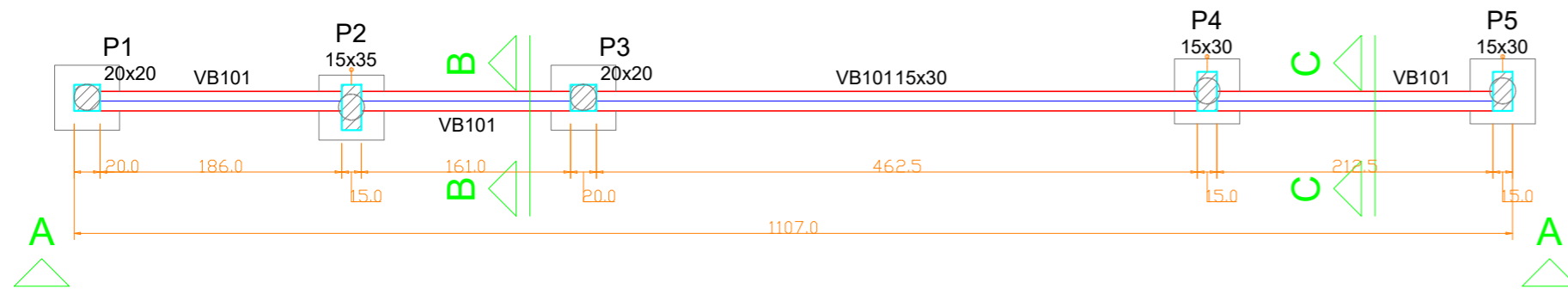
Corte A-A
escala 1:50



Corte B-B
escala 1:50



Corte C-C
escala 1:50

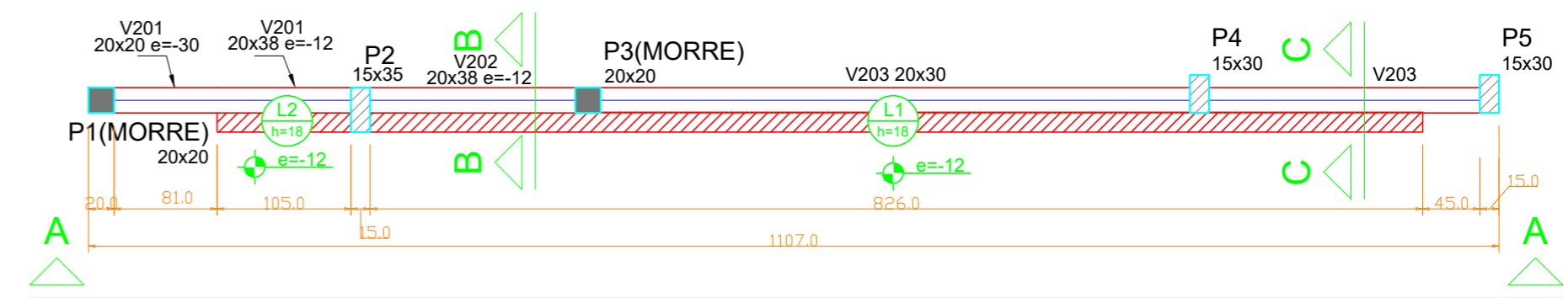


Forma do pavimento Nível 0.00
escala 1:50

Vigas			
Nome	Seção (cm)	Elevação (cm)	Nível (cm)
VB101	15x30	0	0

Pilares			
Nome	Seção (cm)	Elevação (cm)	Nível (cm)
P1	20 x 20	0	0
P2	15 x 35	0	0
P3	20 x 20	0	0
P4	15 x 30	0	0
P5	15 x 30	0	0

Características dos materiais	
fck	(kgf/cm ²)
250	



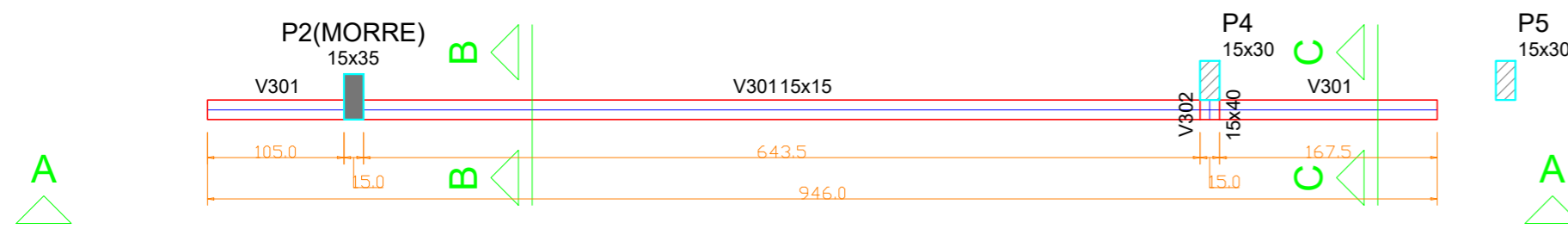
Forma do pavimento Nível 3.10
escala 1:50

Vigas			
Nome	Seção (cm)	Elevação (cm)	Nível (cm)
V201	20x20	-30	280
V202	20x38	-12	298
V203	20x30	0	310

Pilares			
Nome	Seção (cm)	Elevação (cm)	Nível (cm)
P1	20 x 20	-30	280
P2	15 x 35	0	310
P3	20 x 20	0	310
P4	15 x 30	0	310
P5	15 x 30	0	310

Características dos materiais	
fck	(kgf/cm ²)
250	

Dados					Sobrecarga (kgf/m ²)			
Nome	Tipo	Altura (cm)	Elevação (cm)	Nível (cm)	Peso próprio (kgf/m ²)	Adicional	Acidental	Localizada
L1	Maciça	18	-12	298	450	0	0	-
L2	Maciça	18	-12	298	450	0	0	-

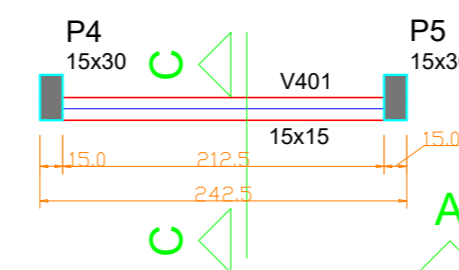


Forma do pavimento Nível 4.00
escala 1:50

Vigas			
Nome	Seção (cm)	Elevação (cm)	Nível (cm)
V301	15x15	0	400
V302	15x40	0	400

Pilares			
Nome	Seção (cm)	Elevação (cm)	Nível (cm)
P2	15 x 35	0	400
P4	15 x 30	0	400
P5	15 x 30	0	400

Características dos materiais	
fck	(kgf/cm ²)
250	



Forma do pavimento Nível 4.36
escala 1:50

Vigas			
Nome	Seção (cm)	Elevação (cm)	Nível (cm)
V401	15x15	0	436

Pilares			
Nome	Seção (cm)	Elevação (cm)	Nível (cm)
P4	15 x 30	0	436
P5	15 x 30	0	436

Características dos materiais	
fck	(kgf/cm ²)
250	

Legenda dos Pilares	
	Pilar que morre
	Pilar que passa
	Pilar que nasce
	Pilar com mudança de seção

AMURES

ASSOCIAÇÃO DE MUNICÍPIOS
DA REGIÃO SERRANA

**PREFEITURA MUNICIPAL DE
PALMEIRA**

02/06

ASSESSORIA TÉCNICA	OBRA
<p>PROJETO: _____ Matheus Lorenzetti Casagrande Eng.º Civil - CREA-SC 165793-1</p> <p>PRESIDENTE: _____ Fernanda de Souza Córdova</p>	<p>AMPLIAÇÃO PORTAL DO NÚCLEO MUNICIPAL ANTONIETA F. DE SOUZA</p> <p>Projeto Estrutural</p> <p>Planta de forma dos pavimentos ; Cortes da Estrutura</p> <p>Área total: 91,36m²</p> <p>Localização: Rua Carmozino Alves Paim, s/nº Centro - Lages (SC)</p>
<p>DESENHO : Matheus Lorenzetti Casagrande</p>	<p>Escala: Indicada</p> <p>DATA : 04/2022</p>