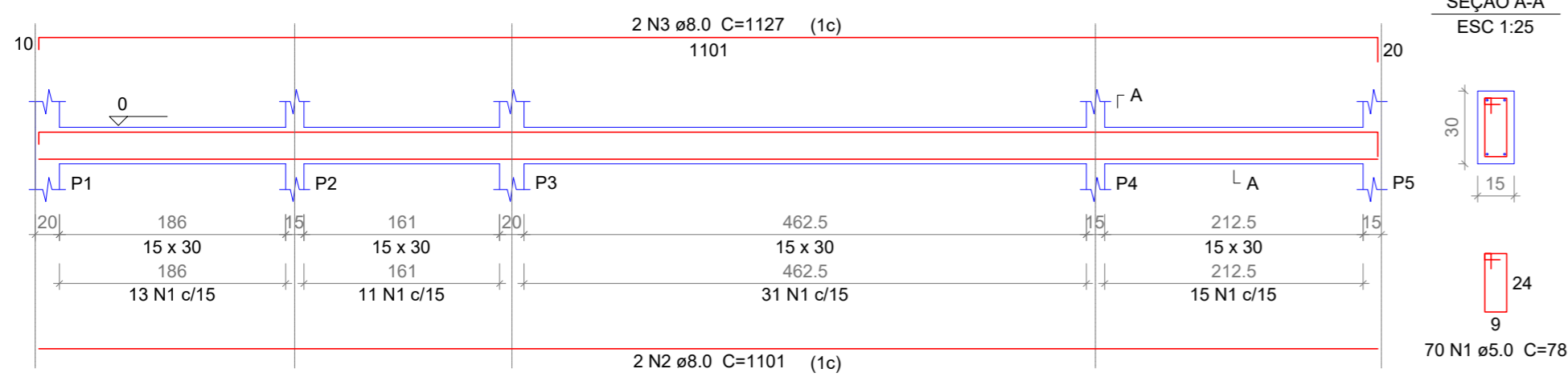


Vigas - Nível 0,00

VB101
ESC 1:50



Relação do aço

AÇO	N	DIAM	Q	UNIT (cm)	C.TOTAL (cm)
CA60	1	5.0	70	78	5460
CA50	2	8.0	2	1101	2202
CA60	3	8.0	2	1127	2254

Resumo do aço

AÇO	DIAM	C.TOTAL (m)	PESO + 10 % (kg)
CA50	8.0	44.6	19.3
CA60	5.0	54.6	9.3
PESO TOTAL			
CA50		19.3	
CA60		9.3	

Vol. de concreto total (C-25) = 0.5 m³
Área de forma total = 8.3 m²

Relação do aço

AÇO	N	DIAM	Q	UNIT (cm)	C.TOTAL (cm)
CA60	1	5.0	11	68	748
	2	5.0	15	104	1560
	3	5.0	46	88	4048
CA50	4	6.3	2	81	162
	5	8.0	2	136	272
	6	8.0	2	134	268
	7	8.0	2	719	1438
	8	8.0	2	772	1544
	9	10.0	2	165	330
	10	10.0	2	150	300
	11	10.0	2	200	400
	12	10.0	2	239	478

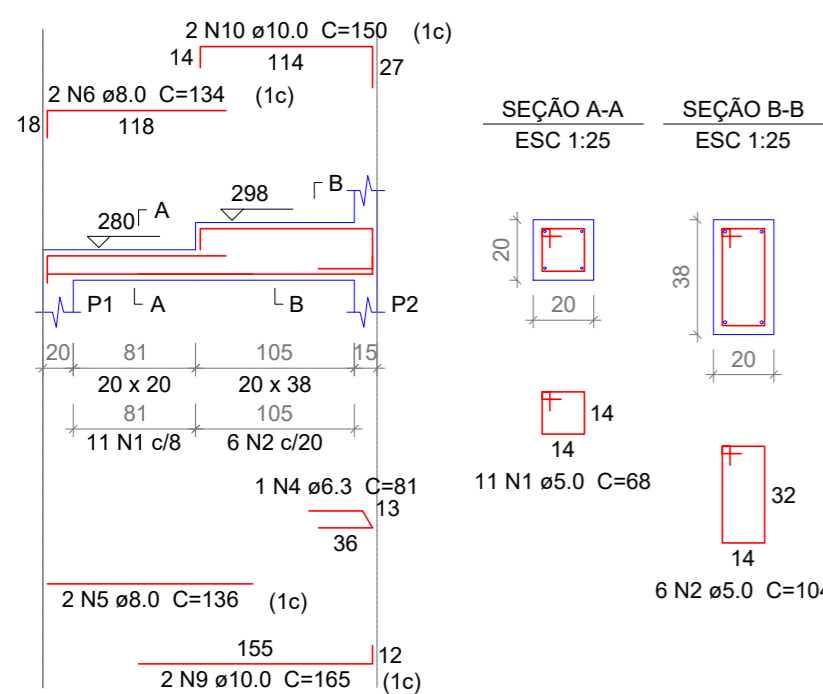
Resumo do aço

AÇO	DIAM	C.TOTAL (m)	PESO + 10 % (kg)
CA50	6.3	1.7	0.4
	8.0	35.3	15.3
	10.0	15.1	10.2
CA60	5.0	63.6	10.8
PESO TOTAL			
CA50		26	
CA60		10.8	

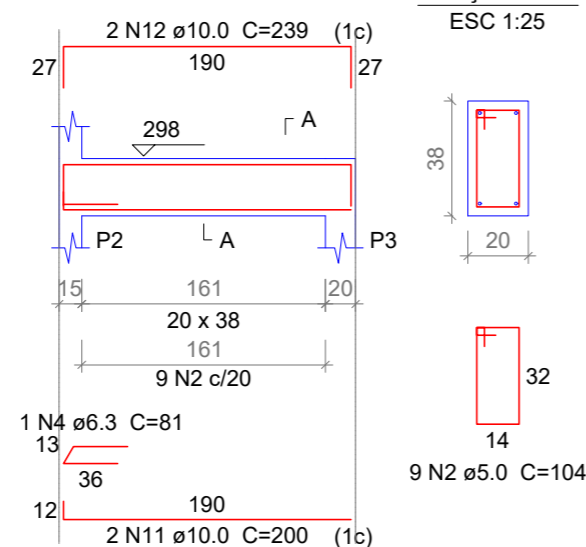
Vol. de concreto total (C-25) = 0.72 m³
Área de forma total = 9.44 m²

Vigas - Nível 3,10 / 2,98 / 2,80

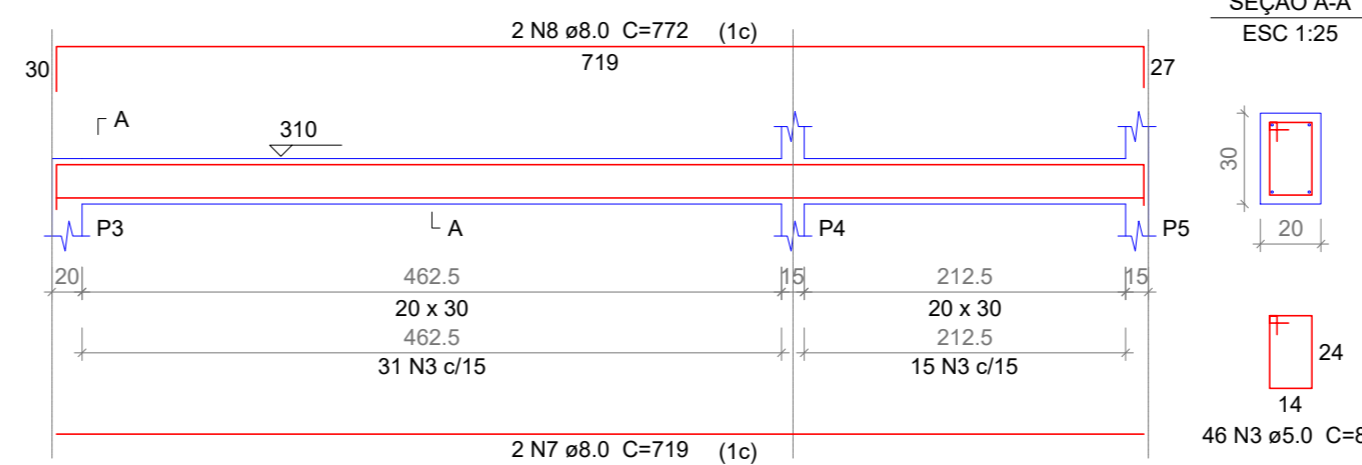
V201
ESC 1:50



V202
ESC 1:50

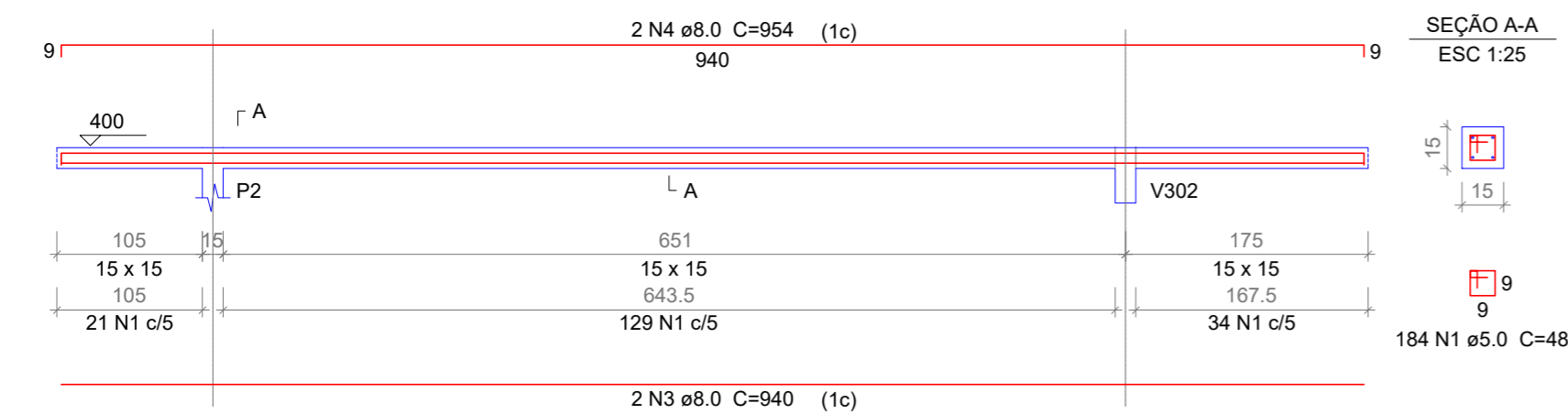


V203
ESC 1:50

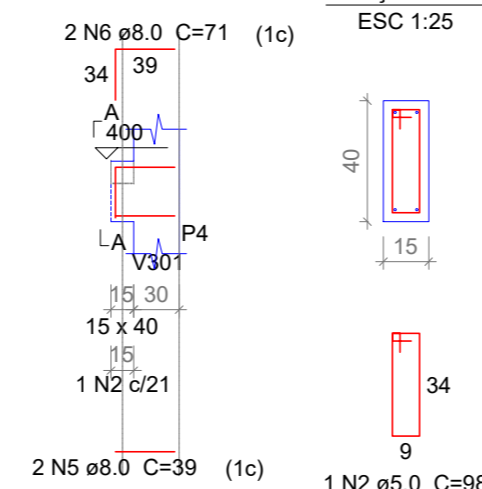


Vigas - Nível 4,00

V301
ESC 1:50



V302
ESC 1:50



Relação do aço

AÇO	N	DIAM	Q	UNIT (cm)	C.TOTAL (cm)
CA60	1	5.0	184	48	8832
	2	5.0	1	98	98
CA50	3	8.0	2	940	1880
	4	8.0	2	954	1908
	5	8.0	2	39	78
	6	8.0	2	71	142

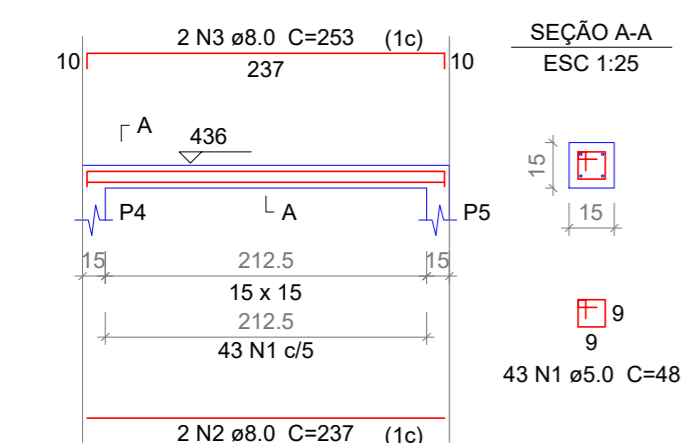
Resumo do aço

AÇO	DIAM	C.TOTAL (m)	PESO + 10 % (kg)
CA50	8.0	40.1	17.4
CA60	5.0	89.3	15.1
PESO TOTAL			
CA50		17.4	
CA60		15.1	

Vol. de concreto total (C-25) = 0.24 m³
Área de forma total = 4.68 m²

Vigas - Nível 4,36

V401
ESC 1:50



Relação do aço

AÇO	N	DIAM	Q	UNIT (cm)	C.TOTAL (cm)
CA60	1	5.0	43	48	2064
CA50	2	8.0	2	237	474
CA60	3	8.0	2	253	506

Resumo do aço

AÇO	DIAM	C.TOTAL (m)	PESO + 10 % (kg)
CA50	8.0	9.8	4.3
CA60	5.0	20.7	3.5
PESO TOTAL			
CA50		4.3	
CA60		3.5	

Vol. de concreto total (C-25) = 0.05 m³
Área de forma total = 1.09 m²

AMURES

ASSOCIAÇÃO DE MUNICÍPIOS
DA REGIÃO SERRANA

**PREFEITURA MUNICIPAL DE
PALMEIRA**

03/06

ASSESSORIA TÉCNICA

OBRA :

PROJETO:

Matheus Lorenzetti Casagrande
Eng.º Civil - CREA-SC 165793-1

**AMPLIAÇÃO PORTAL DO NÚCLEO
MUNICIPAL ANTONIETA F. DE
SOUZA**

Projeto Estrutural

Detalhamento das vigas da estrutura

PRESIDENTE:

Fernanda de Souza Córdova

Área total: 91,36m²

Localização: Rua Carmozino Alves Paim, s/nº
Centro - Lages (SC)

DESENHO :

Matheus Lorenzetti Casagrande

Escala:

Indicada

DATA :

04/2022