

Relação do aço

AÇO	N	DIAM	Q	UNIT (cm)	C.TOTAL (cm)
CA60	1	5.0	4	88	352
	2	5.0	4	24	96
	3	5.0	10	68	680
	4	5.0	8	78	624
	5	5.0	10	222	2220
	6	5.0	30	188	5640
	7	10.0	8	VAR	VAR
	8	12.5	2	VAR	VAR
	9	12.5	16	VAR	VAR

Resumo do aço

AÇO	DIAM	C.TOTAL (m)	PESO + 10% (kg)
CA50	10.0	8.5	5.8
CA60	12.5	19.6	20.7
CA60	5.0	96.2	16.3
PESO TOTAL			
CA50		26.4	
CA60		16.3	

Vol. de concreto total (C-25) = 0.9 m³
Área de forma total = 8.7 m²

Observações
As especificações de projeto não poderão ser alteradas sem consulta prévia a este profissional.

Quaisquers modificações ou dúvidas deverão ser imediatamente comunicadas por escrito ao autor do projeto.

Dimensões dos elementos estruturais deverão ser controladas a rigor durante a execução da mesma, conforme NBR 6118:2014 item 7.4.7.4.

As dobras os diâmetros de curvatura dos ganchos deverão atender ao prescrito da NBR 6118:2014 itens 9.4.2.3 e 9.4.6.1.

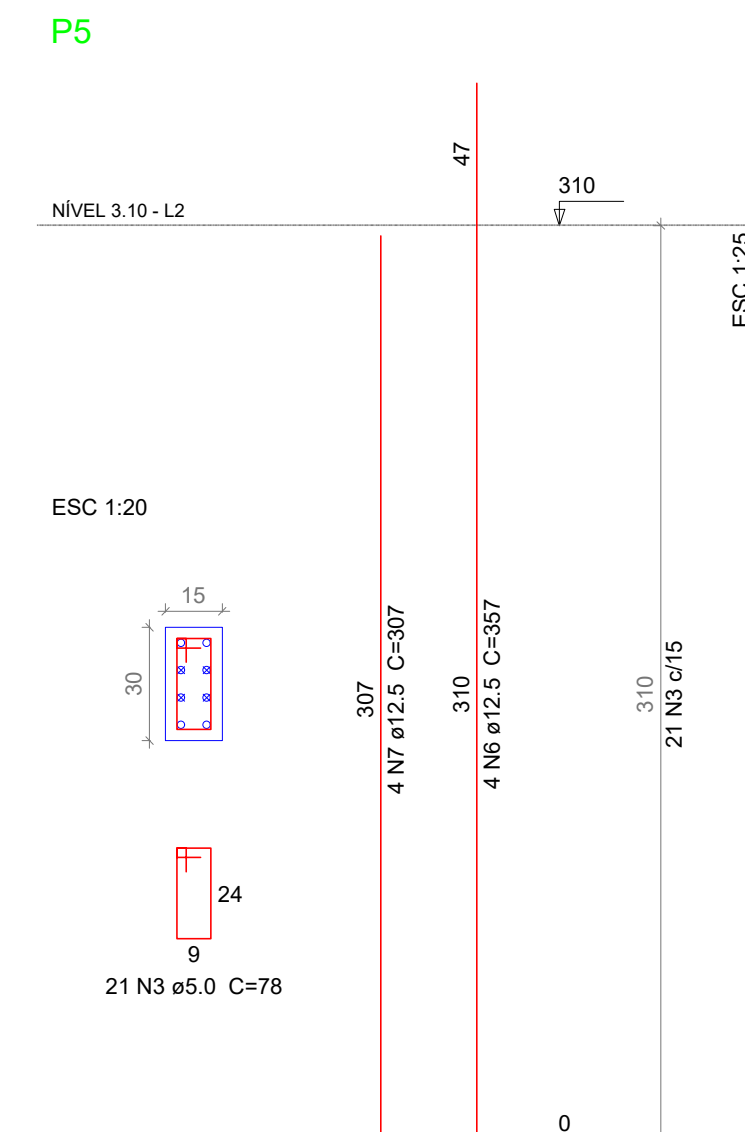
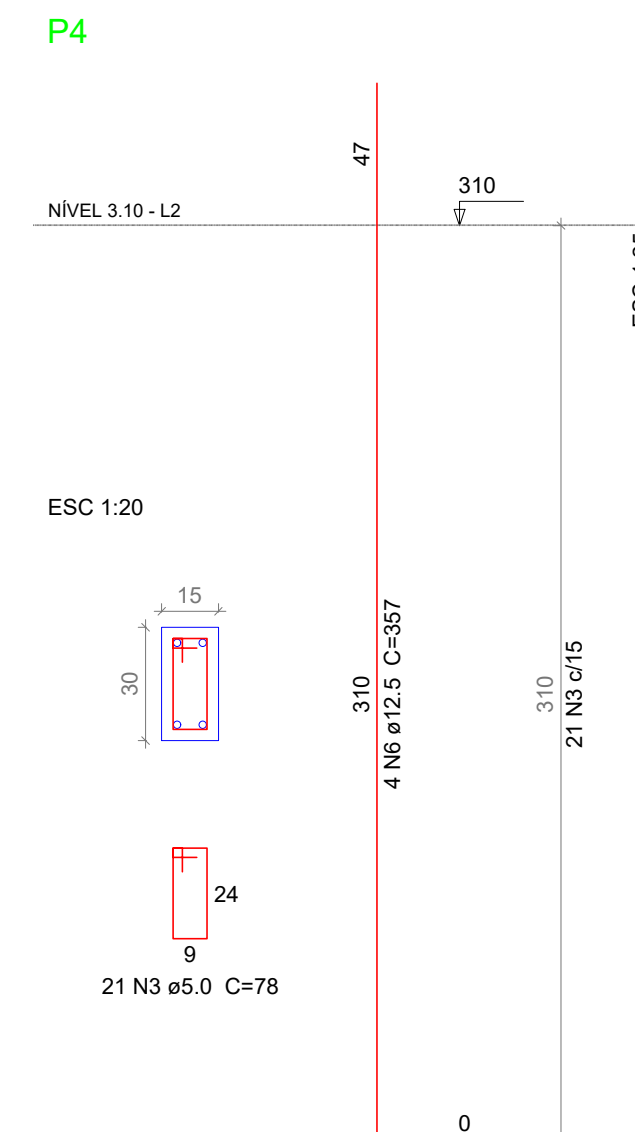
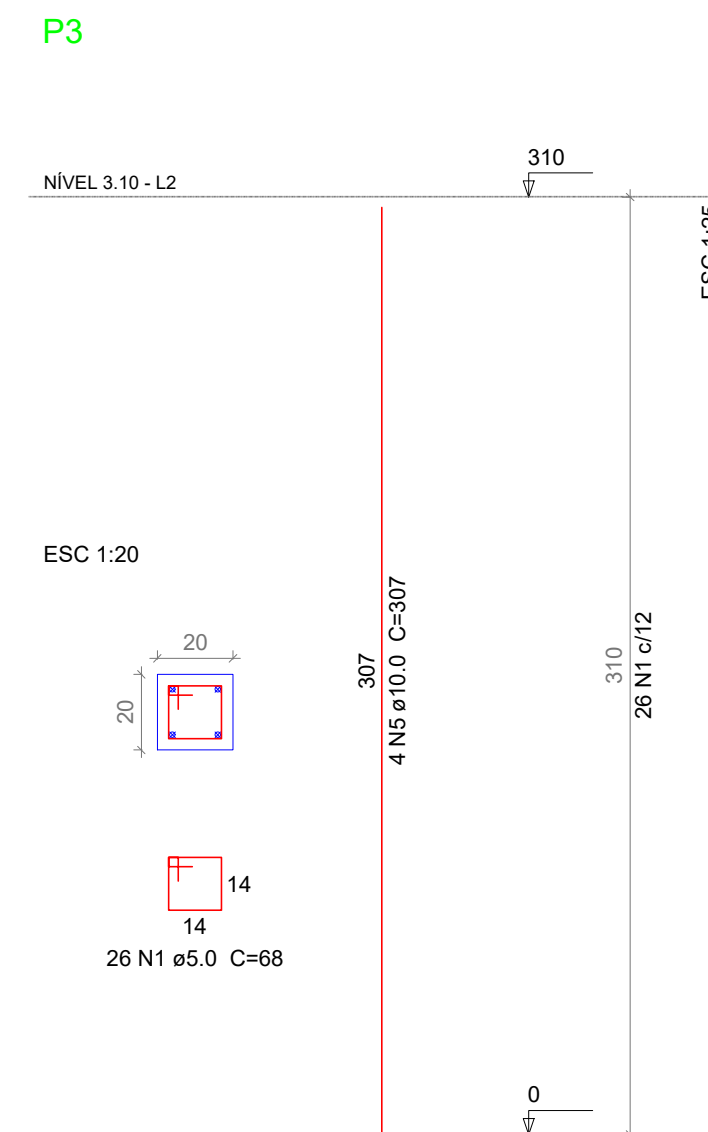
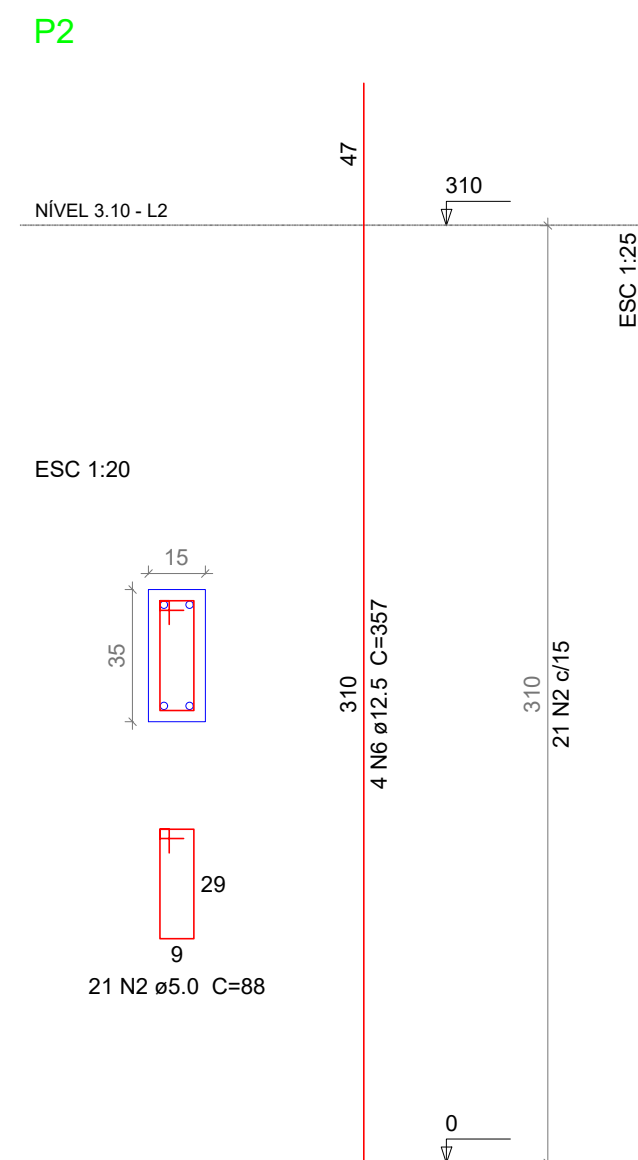
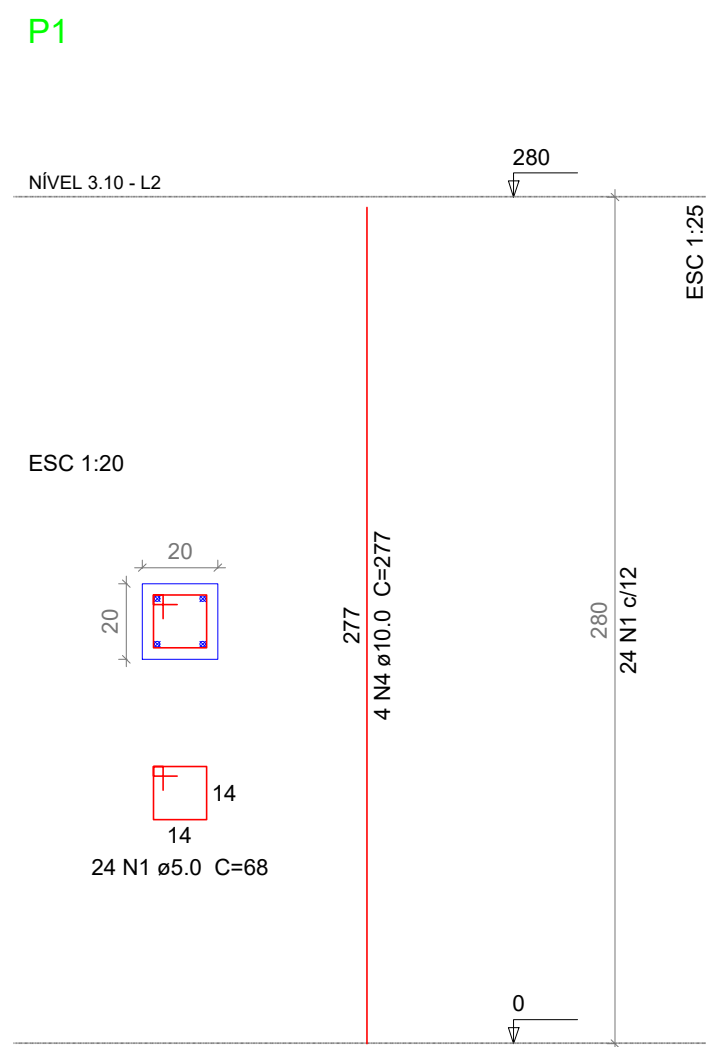
Na necessidade de emendas deverá ser atendido o que especifica a NBR 6118:2014 item 9.5.

Deverá ser conferido todas as medidas antes do corte, dobra e montagem dos mesmos.

As barras das armaduras deverão estar isentas de qualquer material e mantidas com segurança no local previsto durante a execução e adensamento do concreto, adotando espaçadores adequados.

Para a cura do concreto adotar o que consta na NBR 14931:2004 item 10.

Quando for executada a obra, se for constatado que o solo não apresenta resistência necessária, o projetista deverá ser chamada para tomar as providências cabíveis, caso isso não ocorrer o técnico responsável pela execução será responsável por quaisquer manifestações patológicas oriundas da obra. Caso as profundidades das estacas forem menores, as armaduras deverão ser apenas reduzidas as alturas sem alterar os diâmetros.



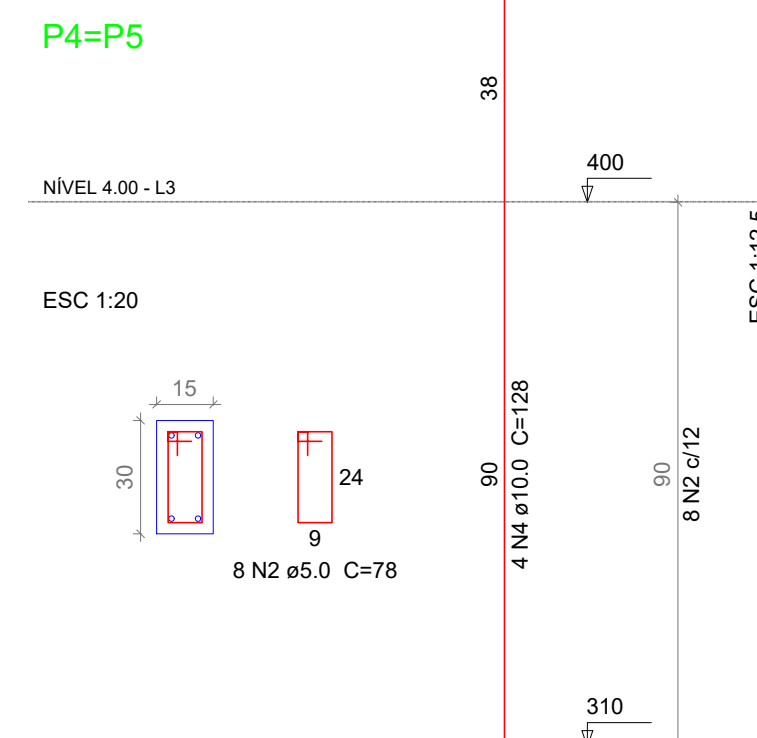
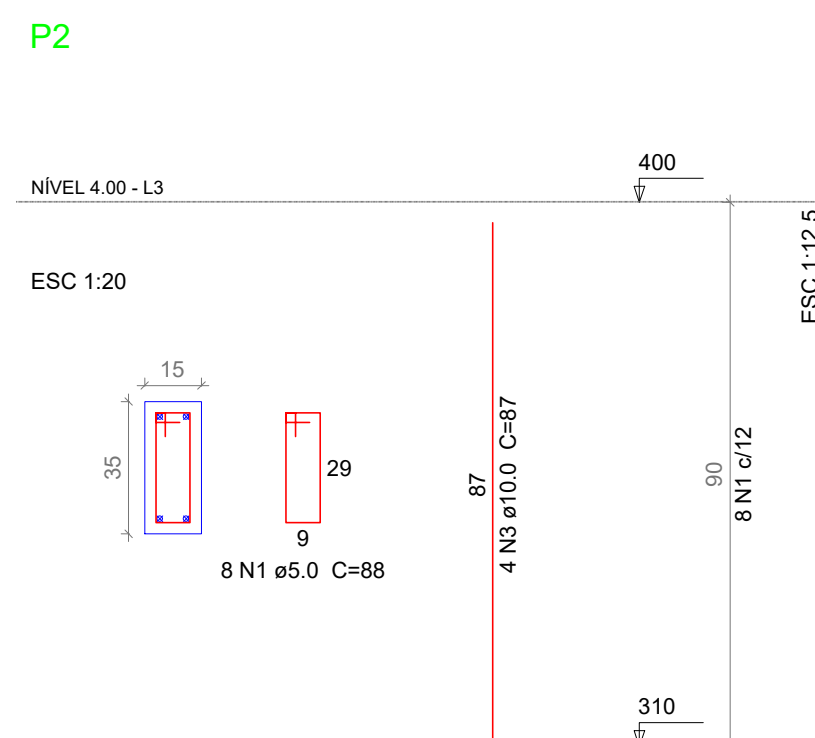
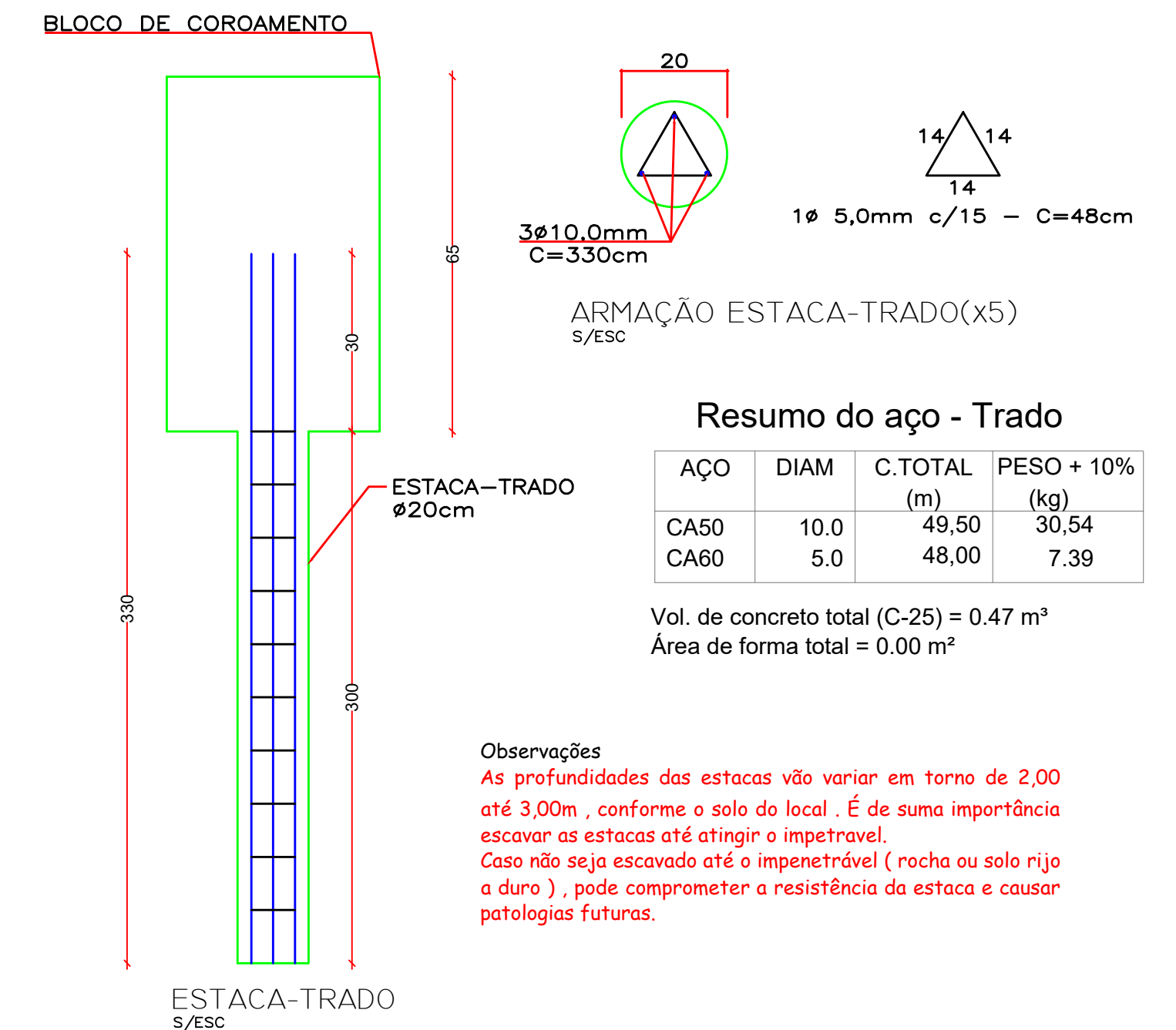
Relação do aço

AÇO	N	DIAM	Q	UNIT (cm)	C.TOTAL (cm)
CA60	1	5.0	50	68	3400
	2	5.0	21	88	1848
	3	5.0	42	78	3276
	4	10.0	4	277	1108
	5	10.0	4	307	1228
	6	12.5	12	357	4284
	7	12.5	4	307	1228

Resumo do aço

AÇO	DIAM	C.TOTAL (m)	PESO + 10% (kg)
CA50	10.0	23.4	15.8
CA60	12.5	55.2	58.4
CA60	5.0	85.3	14.5
PESO TOTAL			
CA50		74.3	
CA60		14.5	

Vol. de concreto total (C-25) = 0.68 m³
Área de forma total = 13.4 m²



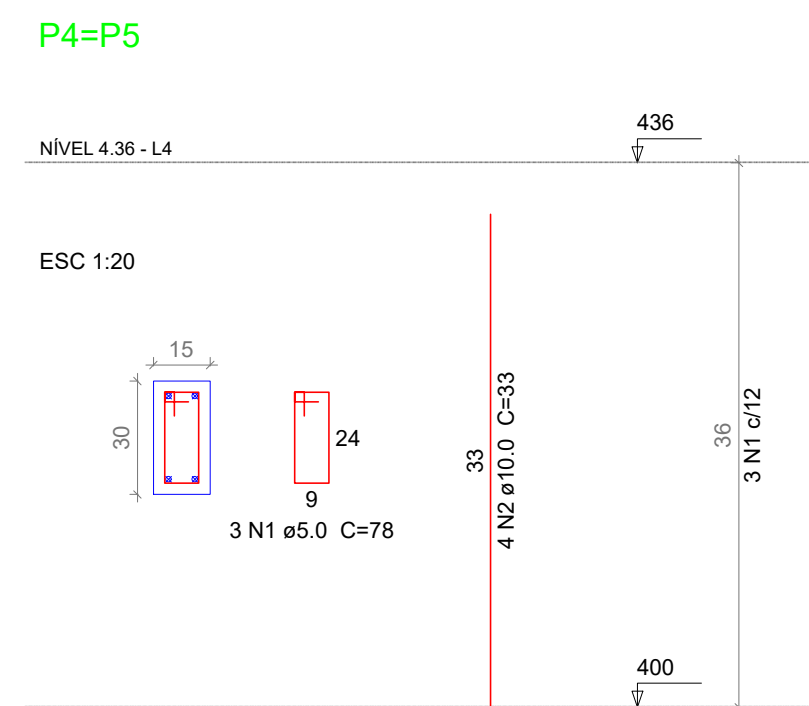
Relação do aço

AÇO	N	DIAM	Q	UNIT (cm)	C.TOTAL (cm)
CA60	1	5.0	8	88	704
	2	5.0	16	78	1248
	3	10.0	4	87	348
	4	10.0	8	128	1024

Resumo do aço

AÇO	DIAM	C.TOTAL (m)	PESO + 10% (kg)
CA50	10.0	13.8	9.3
CA60	5.0	19.6	3.3
PESO TOTAL			
CA50		9.3	
CA60		3.3	

Vol. de concreto total (C-25) = 0.13 m³
Área de forma total = 2.52 m²



Relação do aço

AÇO	N	DIAM	Q	UNIT (cm)	C.TOTAL (cm)
CA60	1	5.0	6	78	468
CA50	2	10.0	8	33	264

Resumo do aço

AÇO	DIAM	C.TOTAL (m)	PESO + 10% (kg)
CA50	10.0	2.7	1.8
CA60	5.0	4.7	0.8
PESO TOTAL			
CA50		1.8	
CA60		0.8	

Vol. de concreto total (C-25) = 0.03 m³
Área de forma total = 0.65 m²

AMURES ASSOCIAÇÃO DE MUNICÍPIOS DA REGIÃO SERRANA

PREFEITURA MUNICIPAL DE PALMEIRA

04/06

ASSESSORIA TÉCNICA **OBRA:**

AMPLIAÇÃO PORTAL DO NÚCLEO MUNICIPAL ANTONIETA F. DE SOUZA

Projeto Estrutural

Detalhamento da fundação e detalhamento dos pilares

Área total: 91,36m²

Localização: Rua Carmoizino Alves Paim, s/nº Centro - Lages (SC)

PROJETO: Matheus Lorenzetti Casagrande
Eng.º Civil - CREA-SC 165793-1

PRESIDENTE: Fernanda de Souza Córdova

DESENHO: Matheus Lorenzetti Casagrande

Escala: Indicada **DATA:** 04/2022