

Observações

As especificações de projeto não poderão ser alteradas sem consulta prévia a este profissional

Quaisquers modificações ou dúvidas deverão ser imediatamente comunicadas por escrito ao autor do projeto

Dimensões dos elementos estruturais deverão ser controladas a rigor durante a execução da mesma, conforme NBR 6118:2014 item 7.4.7.4

As dobras os diâmetros de curvatura dos ganchos deverão atender ao prescrito da NBR 6118:2014 itens 9.4.2.3 e 9.4.6.1

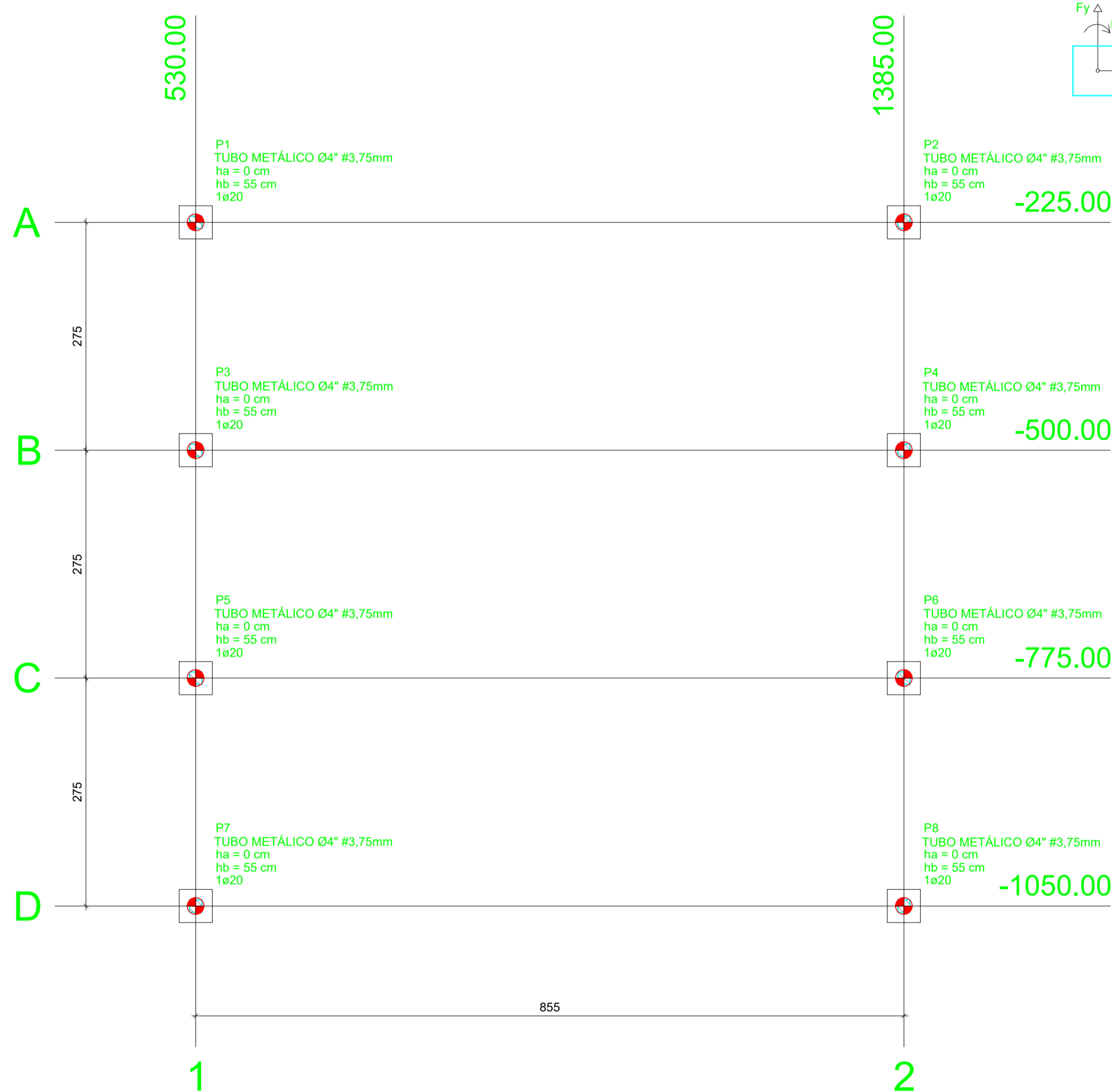
Na necessidade de emendas deverá ser atendido o que especifica a NBR 6118:2014 item 9.5

Deverá ser conferido todas as medidas antes do corte, dobra e montagem dos mesmos

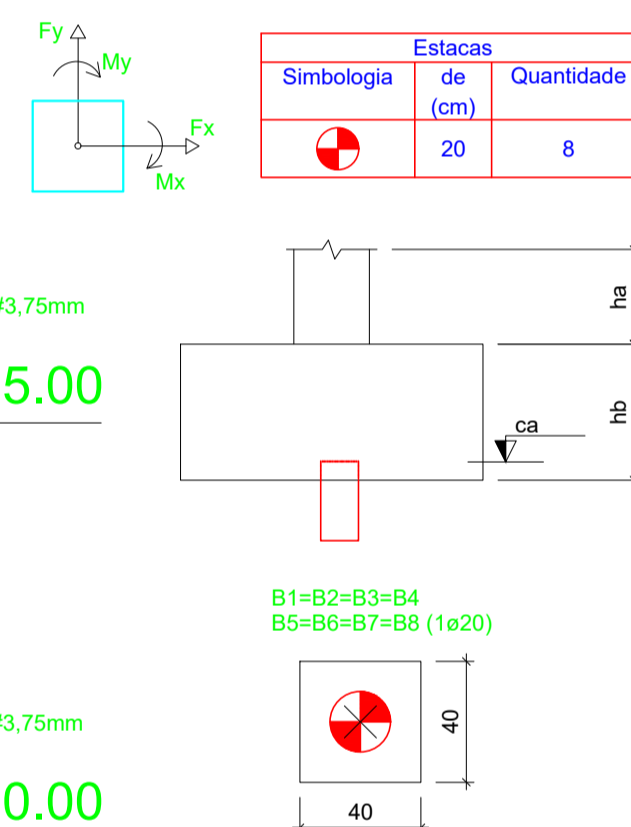
As barras das armaduras deverão estar isentas de qualquer material e mantidas com segurança no local previsto durante a execução e adensamento do concreto, adotando espaçadores adequados

Para a cura do concreto adotar o que consta na NBR 14931:2004 item 10.

Quando for executada a obra, se for constatado que o solo não apresenta resistência necessária, o projetista deverá ser chamada para tomar as providências cabíveis, caso isso não ocorrer o técnico responsável pela execução será responsável por quaisquer manifestações patológicas oriundas da obra. Caso as profundidades das estacas forem menores, as armações deverão ser apenas reduzidas as alturas sem alterar os diâmetros.

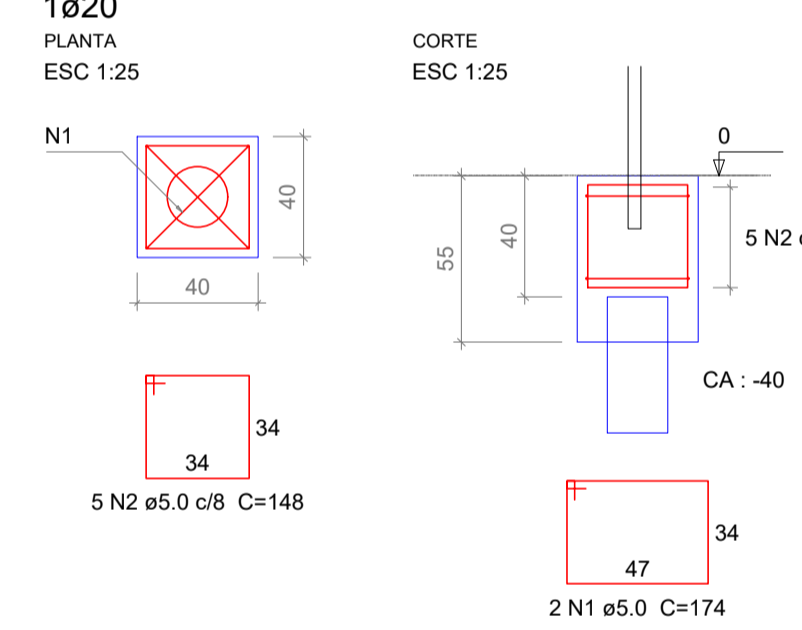


Planta de locação
escala 1:50



Legenda dos blocos
escala 1:25

B1=B2=B3=B4=B5=B6=B7=B8
1ø20



Relação do aço

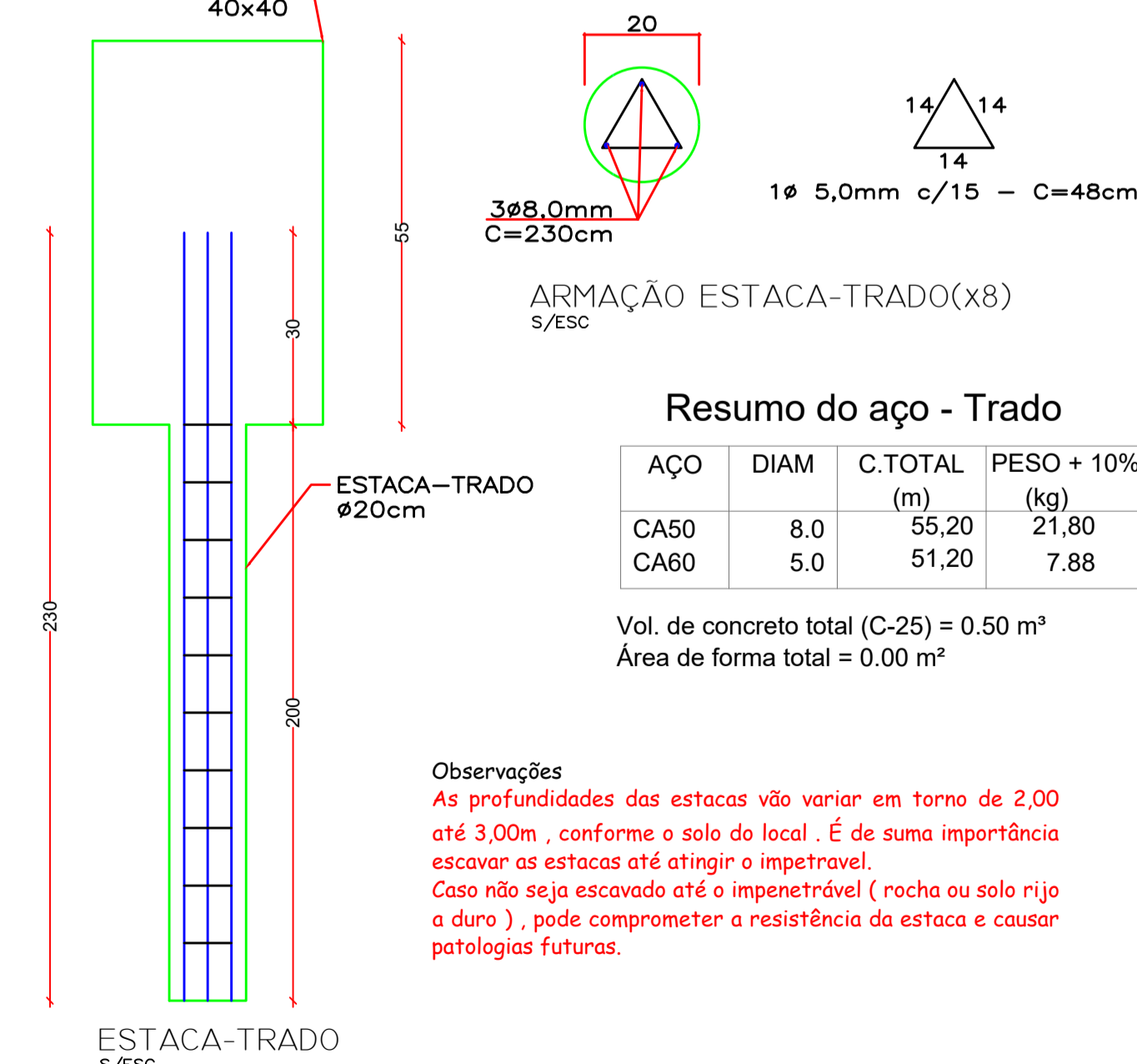
CAÇO	N	DIAM	Q	UNIT (cm)	C.TOTAL (cm)
CA60	1	5.0	16	174	2784
CA60	2	5.0	40	148	5920

Resumo do aço

CAÇO	DIAM	C.TOTAL (m)	PESO + 10% (kg)
CA60	5.0	87.04	17.4
PESO TOTAL			
CA50		11.9	
CA60		17.4	

Vol. de concreto total (C-25) = 0.74 m³
Área de forma total = 8.96 m²

BLOCO DE COROAMENTO 40x40



Resumo do aço - Trado

CAÇO	DIAM	C.TOTAL (m)	PESO + 10% (kg)
CA50	8.0	55.20	21.80
CA60	5.0	51.20	7.88

Vol. de concreto total (C-25) = 0.50 m³
Área de forma total = 0.00 m²

Observações

As profundidades das estacas vão variar em torno de 2,00 até 3,00m, conforme o solo do local. É de suma importância escavar as estacas até atingir o impenetrável. Caso não seja escavado até o impenetrável (rocha ou solo rijo a duro), pode comprometer a resistência da estaca e causar patologias futuras.

AMURES

ASSOCIAÇÃO DE MUNICÍPIOS DA REGIÃO SERRANA

PREFEITURA MUNICIPAL DE PALMEIRA

06/06

ASSESSORIA TÉCNICA

OBRA:

PROJETO:

Matheus Lorenzetti Casagrande
Eng.º Civil - CREA-SC 165793-1

PRESIDENTE:

Fernanda de Souza Córdova

DESENHO:

Matheus Lorenzetti Casagrande

AMPLIAÇÃO PORTAL DO NÚCLEO MUNICIPAL ANTONIETA F. DE SOUZA

Projeto Estrutural

Fundação Pátio Coberto

Área total: 91,36m²

Localização: Rua Carmozino Alves Paim, s/nº Centro - Lages (SC)

Escala:

Indicada

DATA:

04/2022